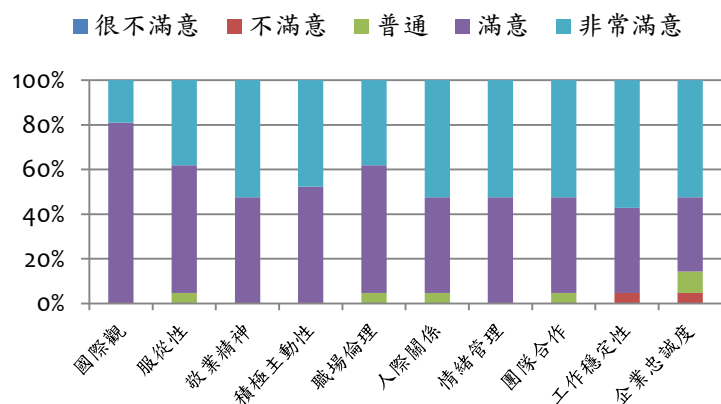


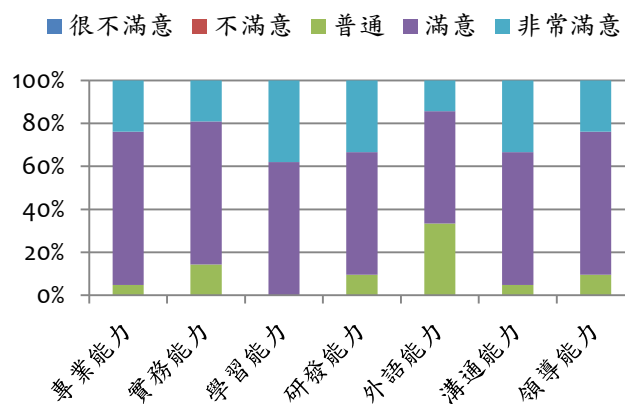
核心能力達成情形評估

企業及雇主問卷103年10月

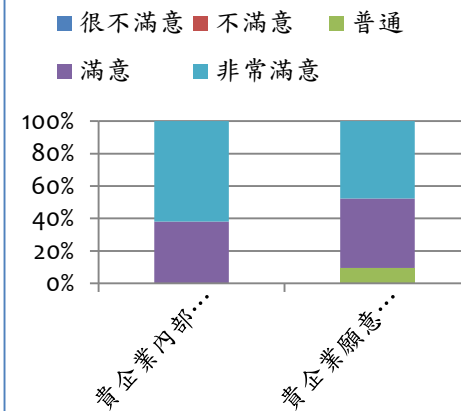
工作態度 (21樣本)



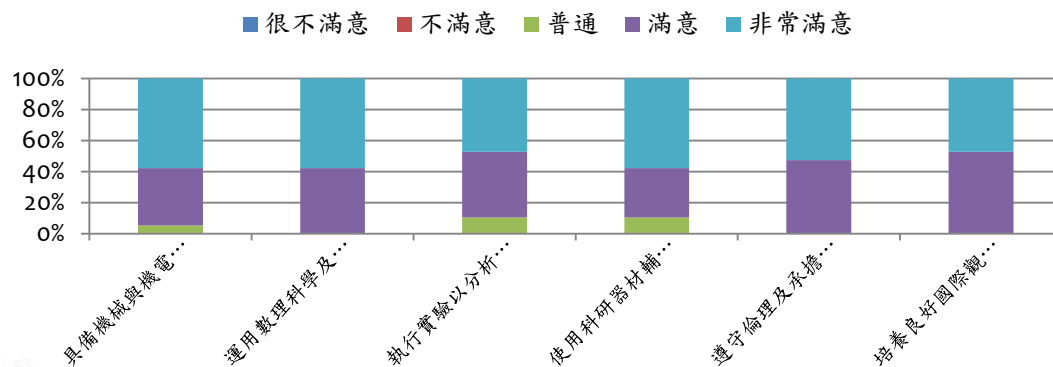
就業能力 (21樣本)



繼續進用意願 (21樣本)



大學部核心能力 (21樣本)



問卷樣本包含

友達;
大眾銀行;
日月光半導體;
台塑企業;
台積電;
台灣化學纖維股份有限公司;
台灣開利股份有限公司;
金屬工業研究發展中心;
美商安邁;
常廣股份有限公司;
華新麗華;
鉅古有限公司;
輔英科大;

