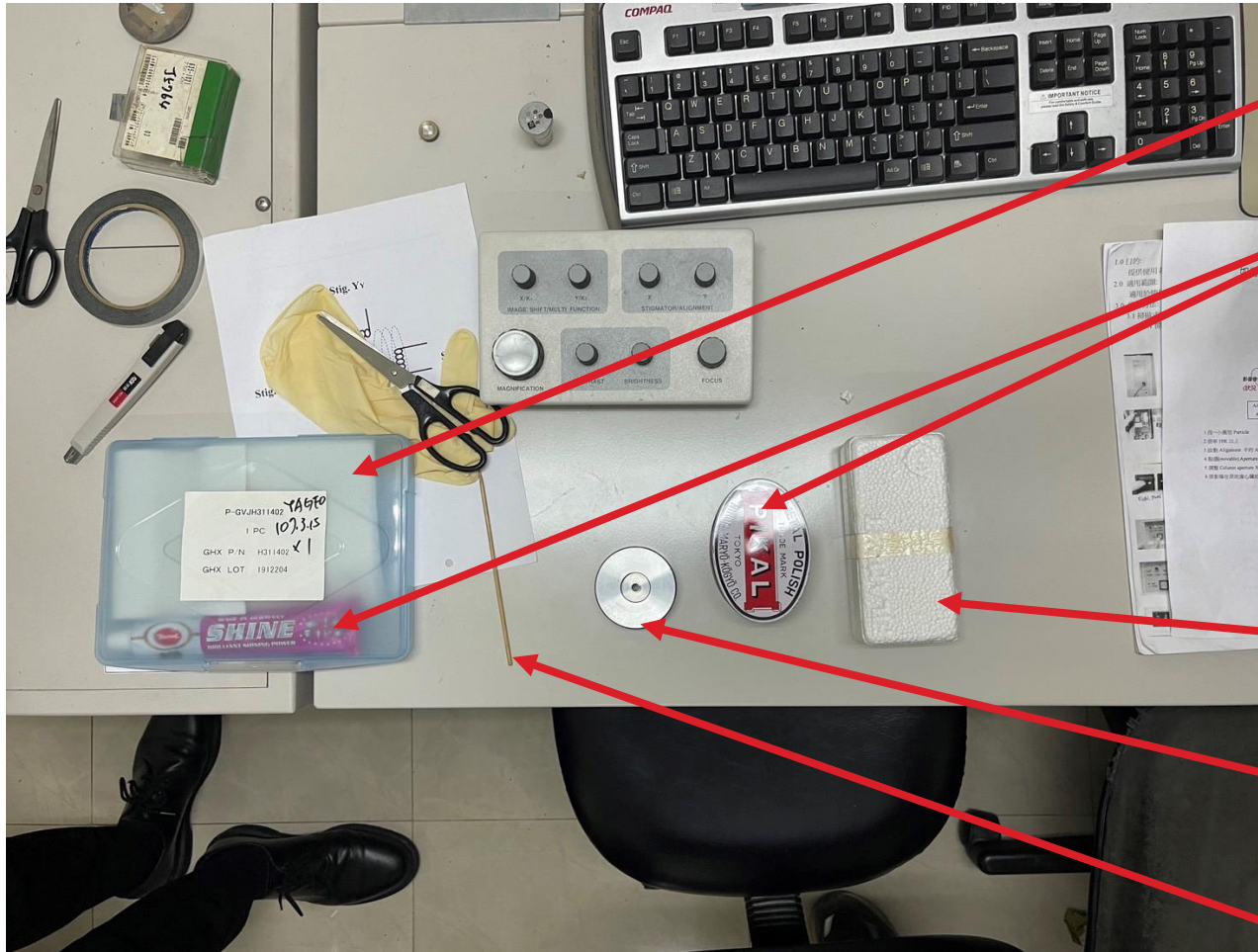


SEM 教學報告 - 保養與更換燈絲

中山大學 機電系 蘇煒昇



不織布

銅油

燈絲

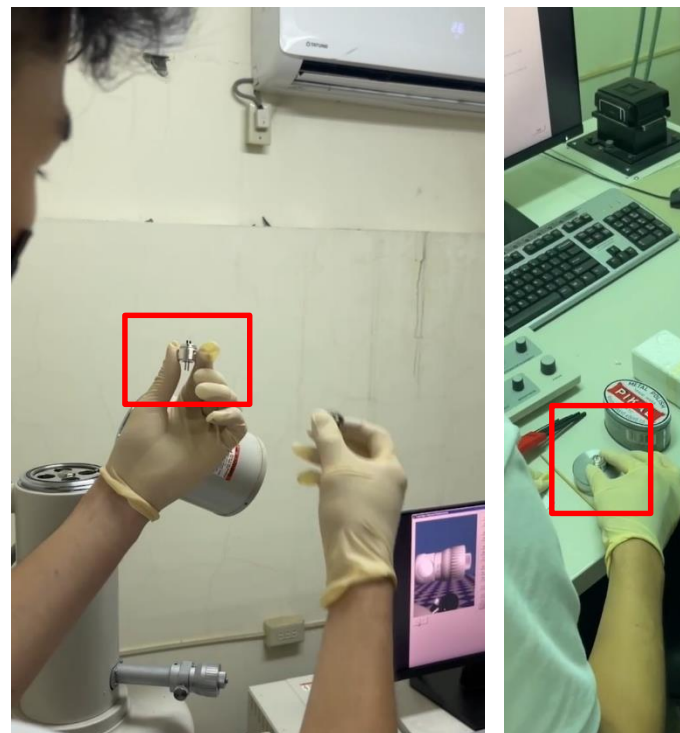
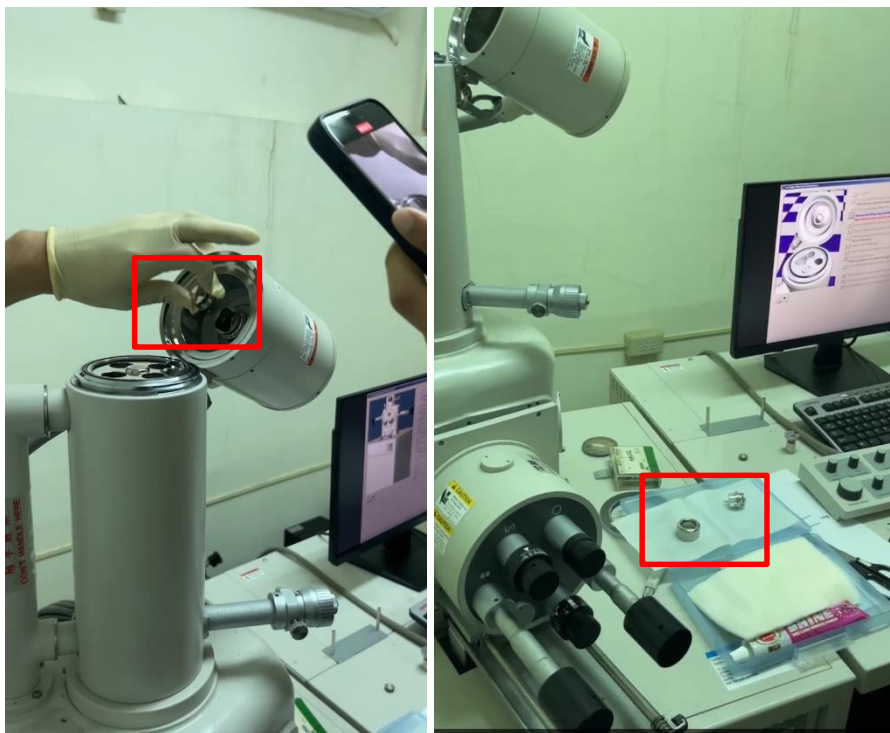
燈絲座

牙籤



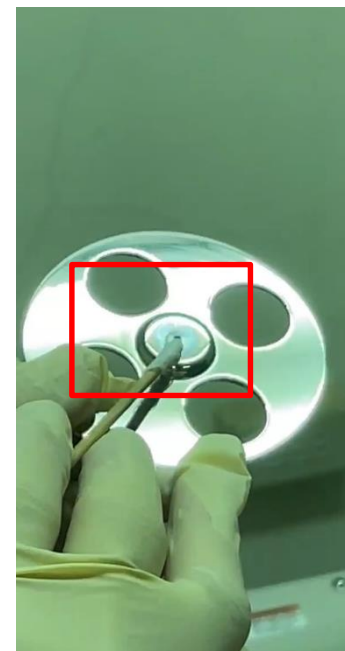
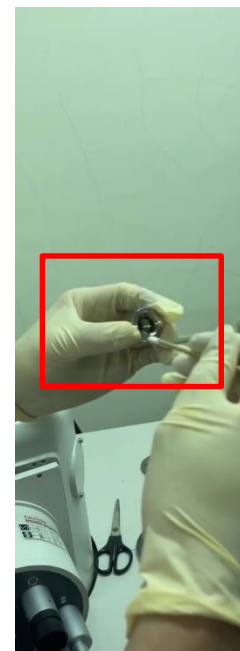
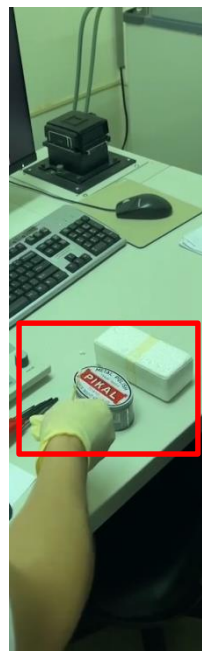
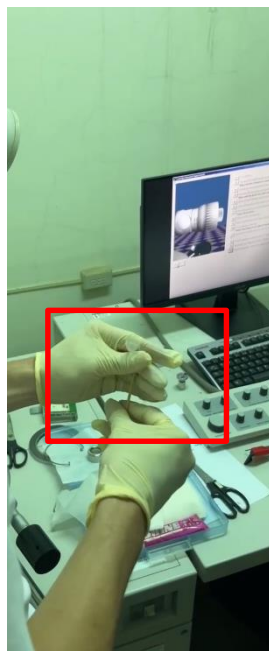
旋開下排四顆六角螺絲，至平行外殼(不用拆卸下來)

打開上蓋，並拆下燈絲總成外殼，放置到不織布上



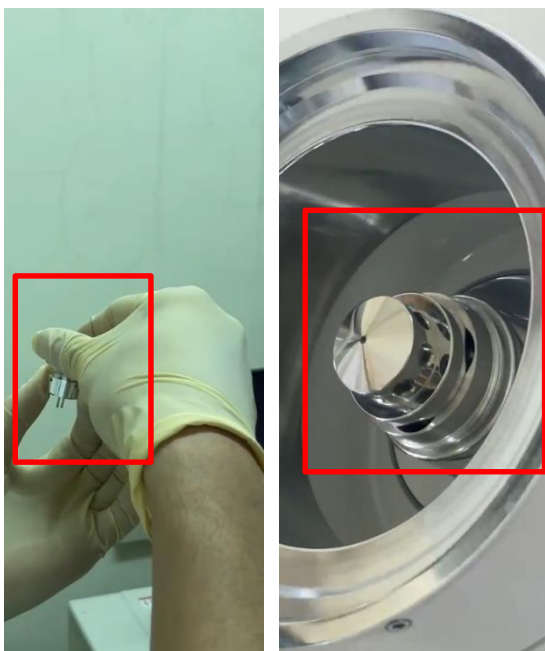
取下燈絲總成，放到不織布上

取下燈絲總成上蓋，放到燈絲坐上



取下陽極版

取下一小片不織布，包裹在竹籤一頭，並抹上銅油擦拭燈絲外蓋與陽極版上髒汙（重點在於清潔電子束通過孔洞），之後用丙酮清洗掉銅油（必須確實清潔掉銅油）



更換新燈絲(墊片建議與原本數量相同)，用過的燈絲需圈起來畫叉

蓋回燈絲總成上蓋，並放回腔體

鎖回燈絲總成外殼



放回陽極版，並扣上扣環



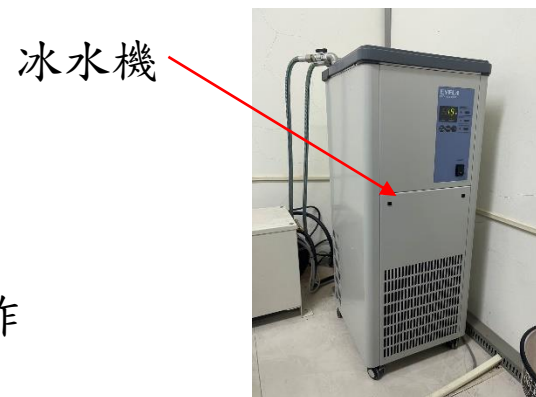
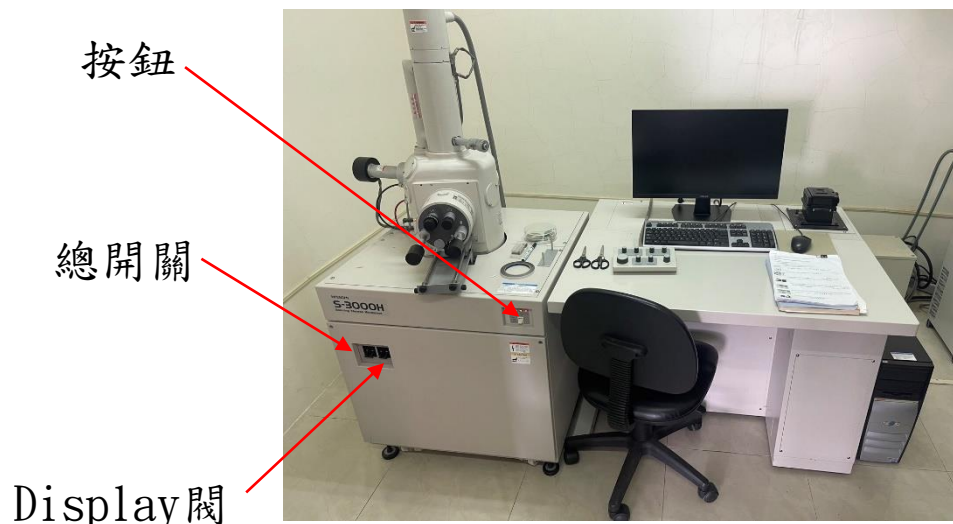
蓋回上蓋
(螺絲須等調機
後再上鎖)



放入試片並抽真空，
確保上蓋有密封，
之後進行調機

開機：

1. 開啟冰水機
2. 開啟總開關
3. 開啟display閥
4. 開啟程式
5. 將按鈕調到真空
6. 等待約20分鐘，腔體內達到真空
7. 將按鈕調到破真空，等待腔體內回復大氣壓力，即可操作



關機：

1. 電腦關機
2. 真空狀態下按鈕往下扳至STOP
3. 等STOP燈亮起
4. 關閉display閥
5. 關閉總開關
6. 等30分鐘後關冰水機(至少要15分鐘)，防止油倒灌回機器