

國立中山大學 機械設備

簡易操作流程

設備名稱	三軸 CNC 銑床
用途	銑削金屬
廠牌型號	亞歲 760
設備照片	
地點	工 EN1027
撰稿	張子詮

設備特色

X 軸行程 760MM

Y 軸行程 510MM

Z 軸行程 510MM

工作臺最大載重 500KG

主軸規格:BT40

主軸最高轉速:15000RPM

控制器:828D 西門子



各項設備或工具需有工廠技術人員陪同方可借用並由工廠技術人員確認確實具備該設備基礎操作能力。

使用申請流程:

1. 申請人於三個工作日前填寫「機械設備使用申請表」

(系網頁)

2. 使用前請與工廠管理人員以 e-mail 確認最使用時間

3. 使用機台前請先自備刀具，工廠不另提供

操作流程

1 開 機流 程		
	1-1 開啟風 壓機電源	
	1-2 開啟乾 燥機電源	

1-3 確認氣
瓶空壓壓
力，並確
認 7kg/cm
平方



1-4 檢查油
量
不得低於 4
成
必需加 R68
潤滑油



1-5 開啟機
台後方電
源轉至 NO
的位子



1-6 開啟
控制面板
綠色開機
鍵，並等
待開機完
成



1-7 旋開緊
急開關旋
鈕，開啟
前，務必
確認風壓
機風壓足
夠



1-8 開啟
RESET
讓機台從
置



1-9 旋開啟
動匙，開



門

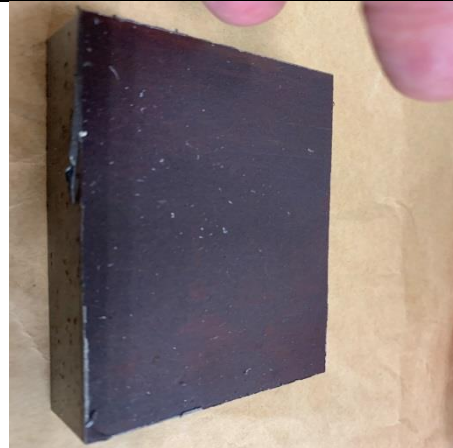


1-10 開啟
機台防護
門，此時
再關閉防
護門記得
鑰匙必須
再轉回到
熄燈狀態
才能啟動
機台

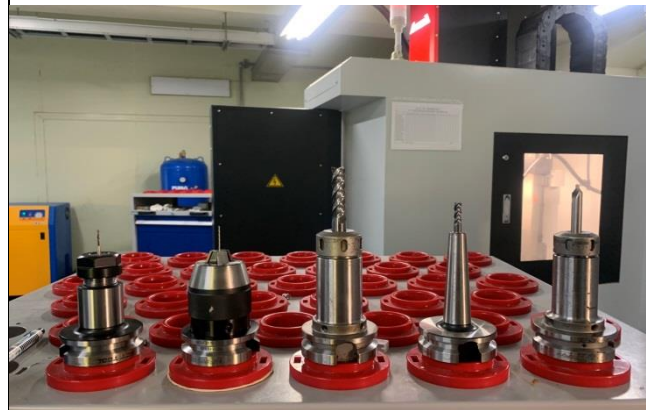


	<p>1-11 開啟 FEEDSTART</p>	
	<p>1-12 啟動 原點復歸 分別啟動 JOG- REPOINT- CYCLESTAR T</p>	
<p>2 加工 步驟</p>		

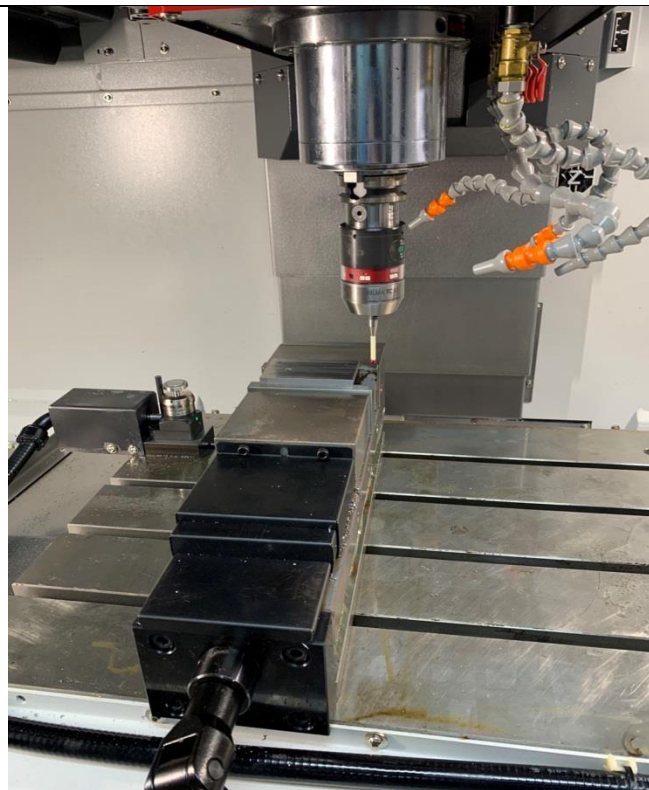
2-1 準備加工材料



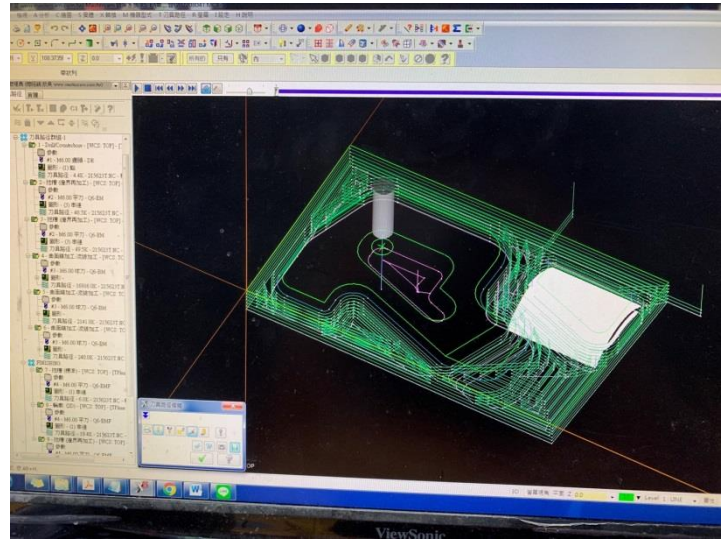
2-2 備好加工刀具



2-3 架好工件夾上置具，利用測頭尋原點。



2-4 使用
mastercam
編好路徑


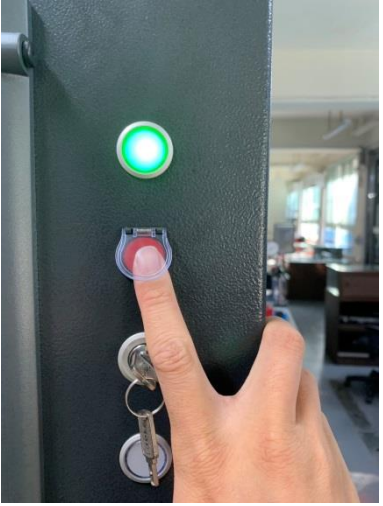


2-5 加工



2-6 完成作
品進行量
測



<p>3 關 機步 驟</p>		
<p>3-1</p>	<p>待機台停止閒 置狀態，按壓 緊急開關</p>	
<p>3-2</p>	<p>按壓機台面板 紅色關機鍵</p>	
<p>3-3</p>	<p>至機台後方關 閉總電源至 OFF 位子</p>	