

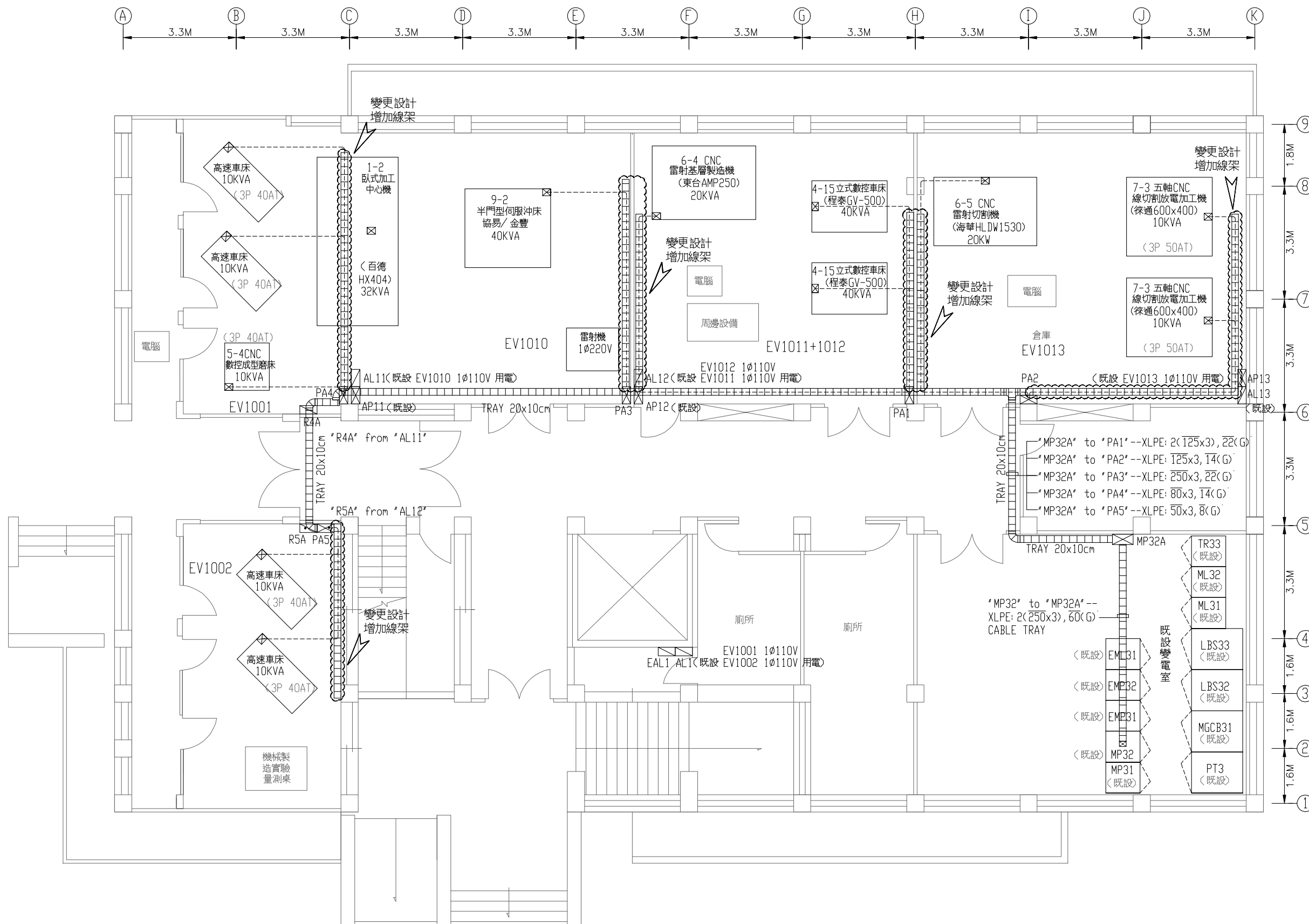
From	設備名稱	容量	線徑	管徑
P11B	1-3-2 五軸 立式加工中心機	25KVA	XLPE: 38x3, 14(G)	Ø42mm 防水金屬浪管
P11B1	4-2 二軸 CNC 車床	20KVA	XLPE: 30x3, 8(G)	Ø42mm 防水金屬浪管
P15A	7-2 五軸 CNC 線切割放電加工機	10KVA	XLPE: 14x3, 5.5(G)	Ø28mm 防水金屬浪管
P15A1	10 三軸 鑽孔攻牙中心機	15KVA	XLPE: 22x3, 8(G)	Ø36mm 防水金屬浪管

*備註: 圖面上標示各工具機之電源出線匣為示意位置, 承包商應依實際位置, 配合機具設備商銜接電源。
 *備註: 圖面上配電盤為標示"既設"字樣者, 均為"本次增設"。

機械實習工廠 設備平面圖
 SCALE: A3=1/120

EN1028

EN1027



From	設備名稱	容量	線徑	管徑
PA1	4-15 立式數控車床	40KVA	XLPE: 80x3, 14(G)	φ54mm 防水金屬浪管
	6-4 CNC 雷射基層製造機	20KVA	XLPE: 30x3, 8(G)	φ42mm EMT 或防水金屬浪管
PA2	7-3 五軸 CNC 線切割放電加工機	10KVA	XLPE: 14x3, 5.5(G)	φ28mm 防水金屬浪管
	6-5 CNC 雷射切割機	20KW	XLPE: 30x3, 14(G)	φ42mm 防水金屬浪管
PA3	9-2 半門型伺服沖床	40KVA	XLPE: 80x3, 14(G)	φ54mm EMT 或防水金屬浪管
	1-2 臥式加工中心機	32KVA	XLPE: 60x3, 14(G)	φ54mm EMT 或防水金屬浪管
	雷射機		XLPE: 14x3, 5.5(G)	φ28mm 防水金屬浪管
PA4	高速車床	10KVA	XLPE: 14x3, 5.5(G)	φ28mm 防水金屬浪管
	5-4 CNC 數控成型磨床	10KVA	XLPE: 14x3, 5.5(G)	φ28mm 防水金屬浪管
PA5	高速車床	10KVA	XLPE: 14x3, 5.5(G)	φ28mm 防水金屬浪管

*備註:圖面上標示各工具機之電源出線匣為示意位置, 承包商應依實際位置, 配合機具設備商銜接電源。

盤名	From	to	教室編號	線徑	管徑
AL11	R4A	EV1001		XLPE: 8x4, 5.5(G)	TRAY & φ28mm
AL12	R5A	EV1002		XLPE: 8x4, 5.5(G)	TRAY & φ28mm

環工大樓A棟一層 設備平面圖
SCALE: A3=1/120