

工具機教學設備配電工程

圖號索引

張號	圖號	圖名
①/⑤	E-1	圖號索引 圖例說明 工程說明
②/⑤	E-2	單線圖(1)
③/⑤	E-3	單線圖(2)
④/⑤	E-4	機械實習工廠 設備平面圖
⑤/⑤	E-5	環工大樓A棟一層 設備平面圖

圖例說明

NO	圖例	說明
1		動力分電盤 2.0mm 厚鋼板, 材質: SPHC, 附掛第二道門, 霧面粉體塗裝,
2		數位電表
3		空氣開路器
4		無熔絲開關
5		無熔絲開關兼漏電斷路器
6		電壓切換開關, 電流切換開關
7		電壓表, 電流表
8		終端接線
9		低壓開關樣式出流器
10		自動切掉調整器(大歐式)
11		電磁接觸器
12		低壓電容器 乾式
13		電磁開關
14		電磁開關(降壓起動)
15		電動機
16		接地端子板(預留5點以上)
17		接地極 採責任施工

工程說明

- 1 工程範圍：本工程含圖面及規範所欲內容，除敘明為另案工程外，均屬本工程施工範圍內，盤櫃定位組裝及線槽，配管線均應估算在內。
- 2 本工程依照經濟部最新頒定之“用戶用電設備裝置規則”施工，未盡事宜則依校方及監造單位之解釋為準。
- 3 所有配電盤、分電箱製作前，承包商應先繪製詳圖，送審核後再訂作，器材均應列出廠證明及使用說明書。
- 4 承包商選用 NFB 時其 IQ 值必需照圖面上之要求可採較大級之框架容量。
- 5 承包商應詳細研究建築物之結構及完成後情形，須了解是否有影響施工作業或建築物體層等，對建築物如有不明瞭處可洽監造單位解釋。
- 6 承包商應製作各項材料之型錄送技師審核，學校核定。
- 7 本工程配管如遇有穿樑時，必須經過校方及監造單位同意方可施工，如需穿樑打洞，地板鑽孔等施工，應於完工後恢復原狀，承包商應配合辦理。
- 8 承包商於估價前可自行前往現場勘查(甲方可不派員說明)，配合現況及圖說收妥後辦理。
- 9 本圖設備規格及位置僅供承包商參考，若與現場不符需作變動則需經技師審核認可後方可施工。
- 10 本工程施工路徑及設備位置，請依現況及校方指定位置施工。

凱達電機技師事務所
TEL:(07)557-1755 FAX:(07)557-2055
高雄市左營區新湖路106號

設計 何政達
繪圖 何政達
校核 何政達
校進 何政達

工程名稱 / 工具機教學設備配電工程

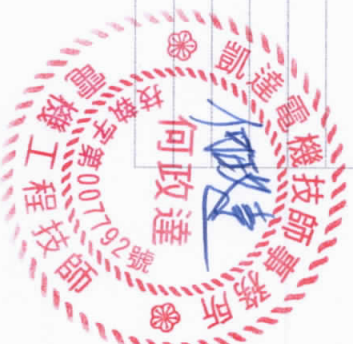
圖名 / 圖號索引 圖例說明 工程說明

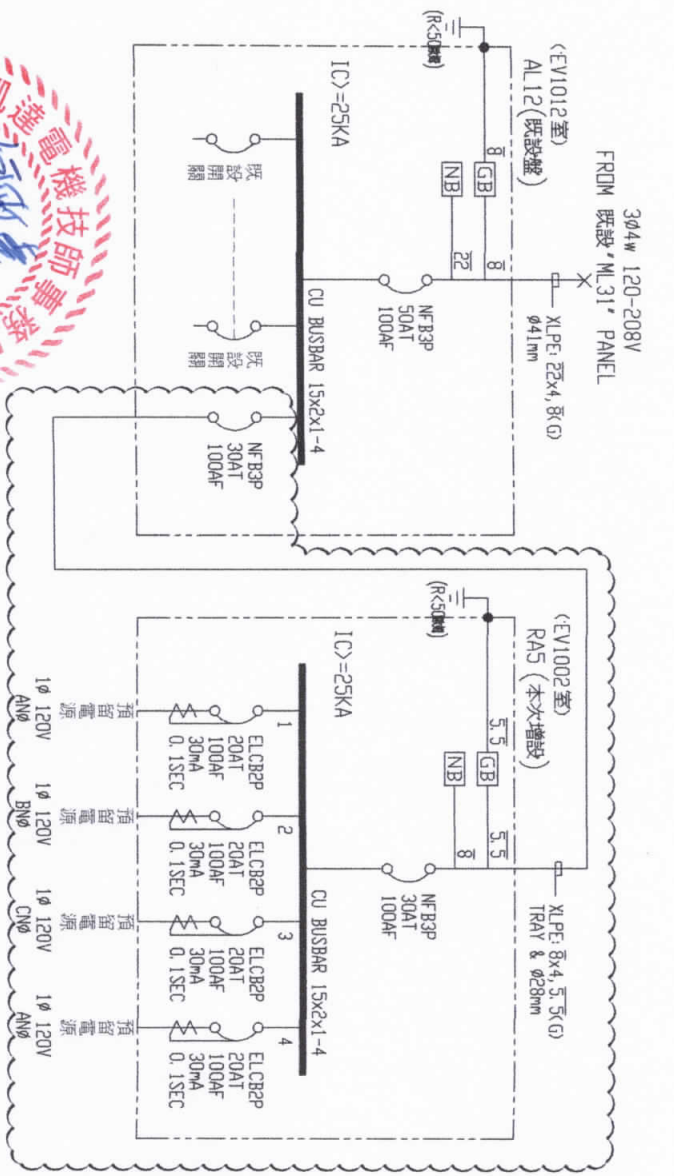
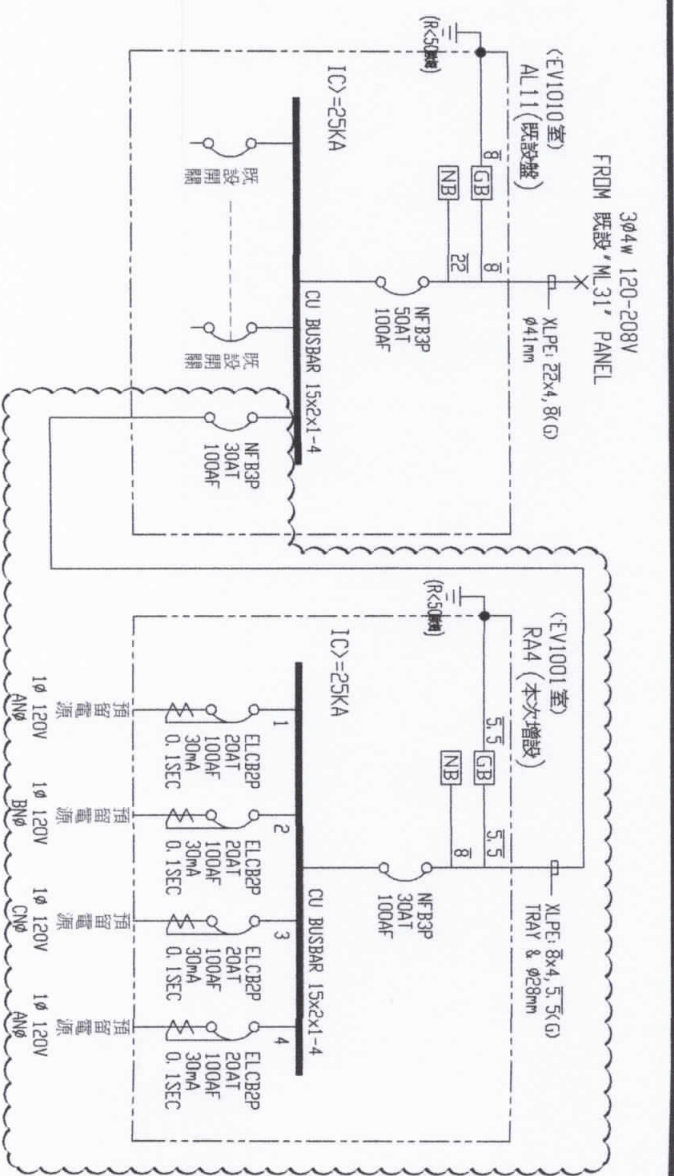
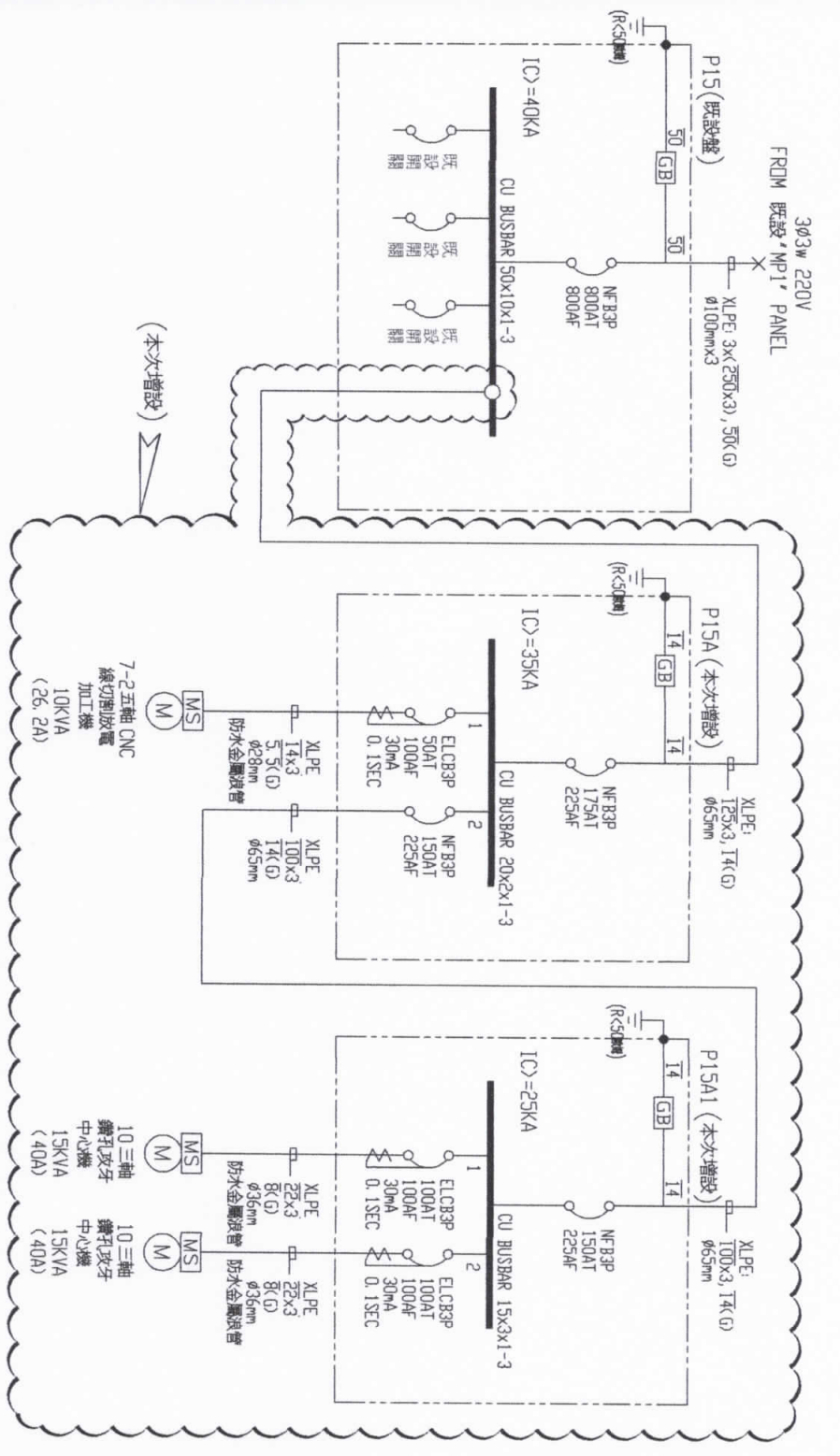
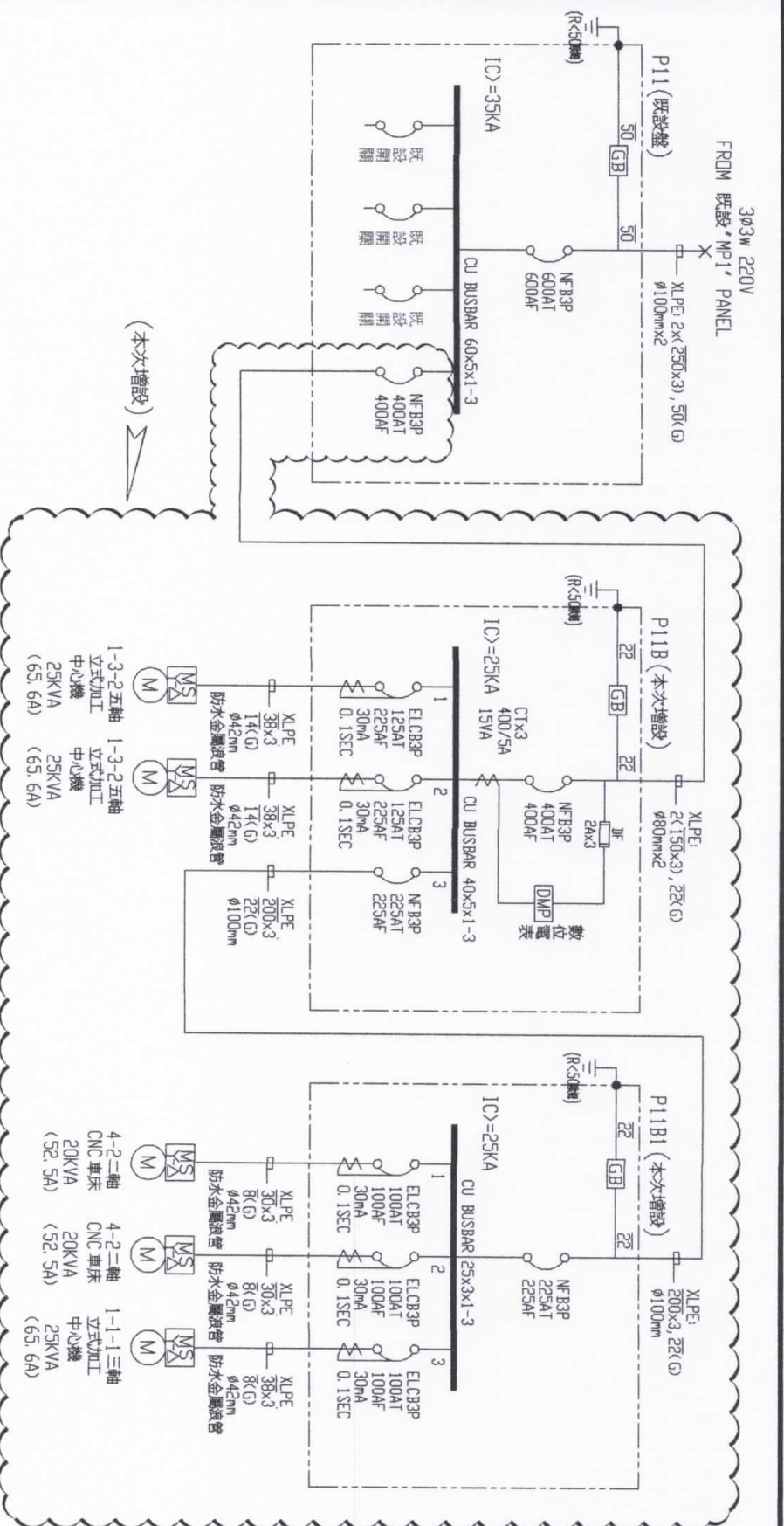
日期 110.02.03

張數

①/⑤

圖號 E-1





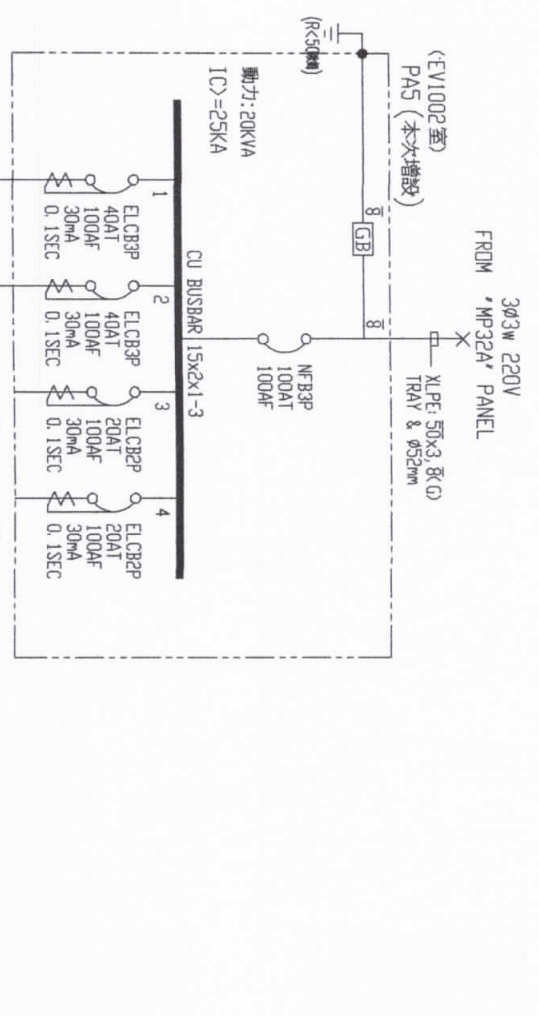
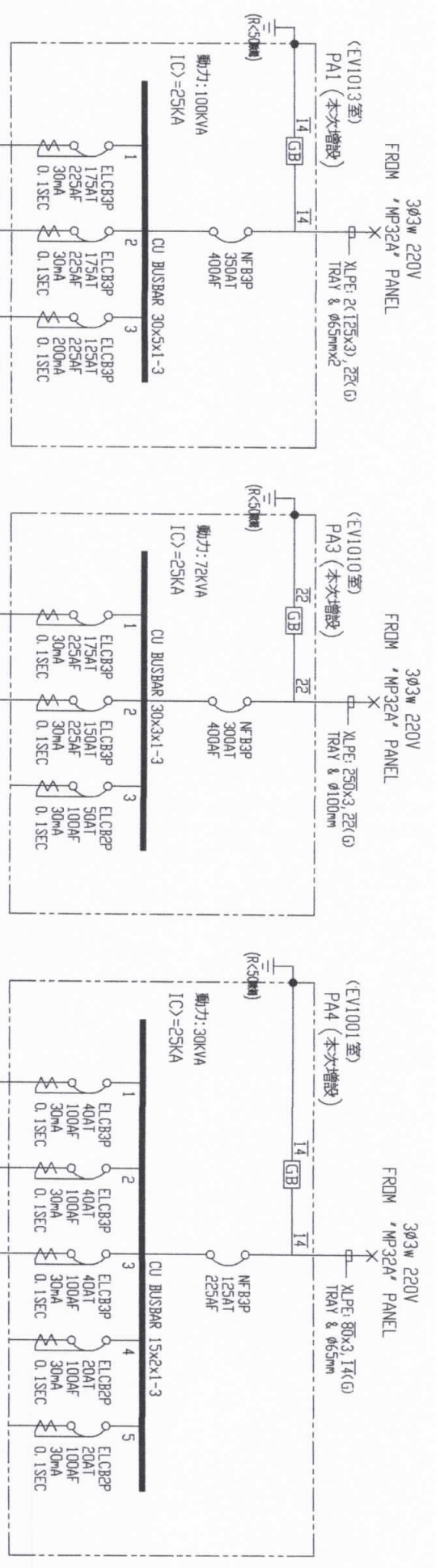
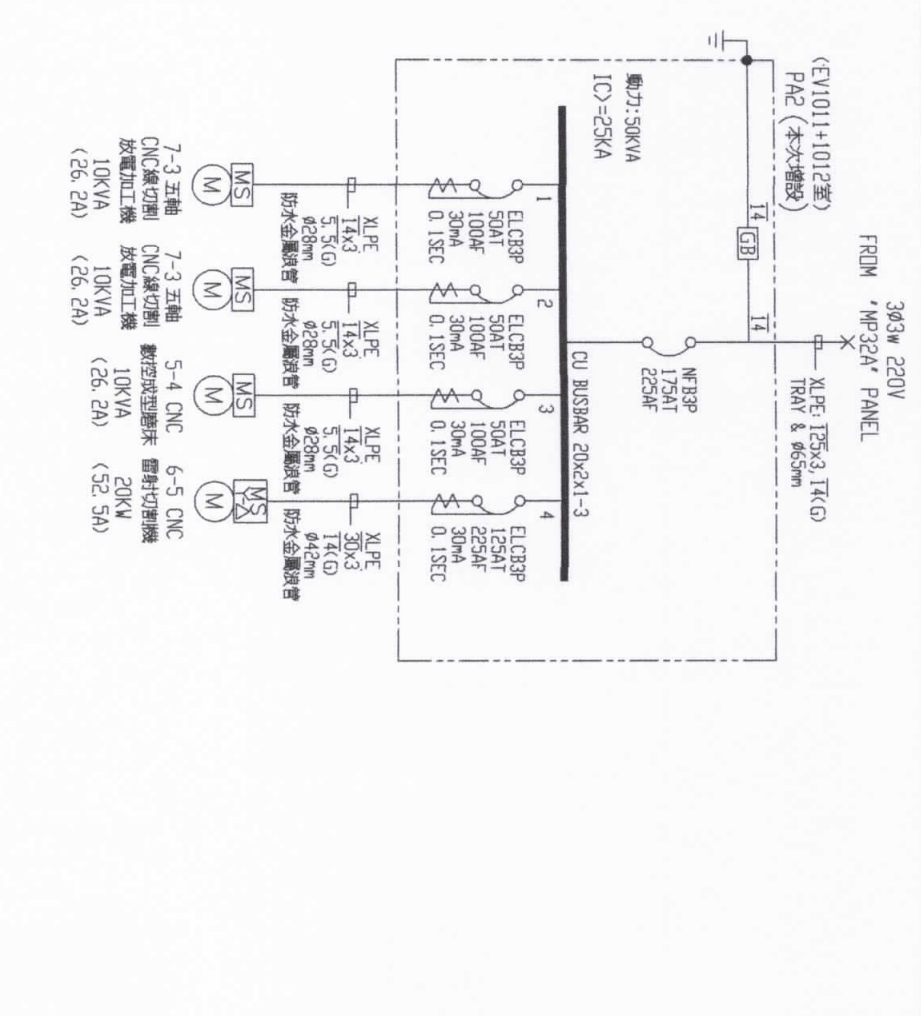
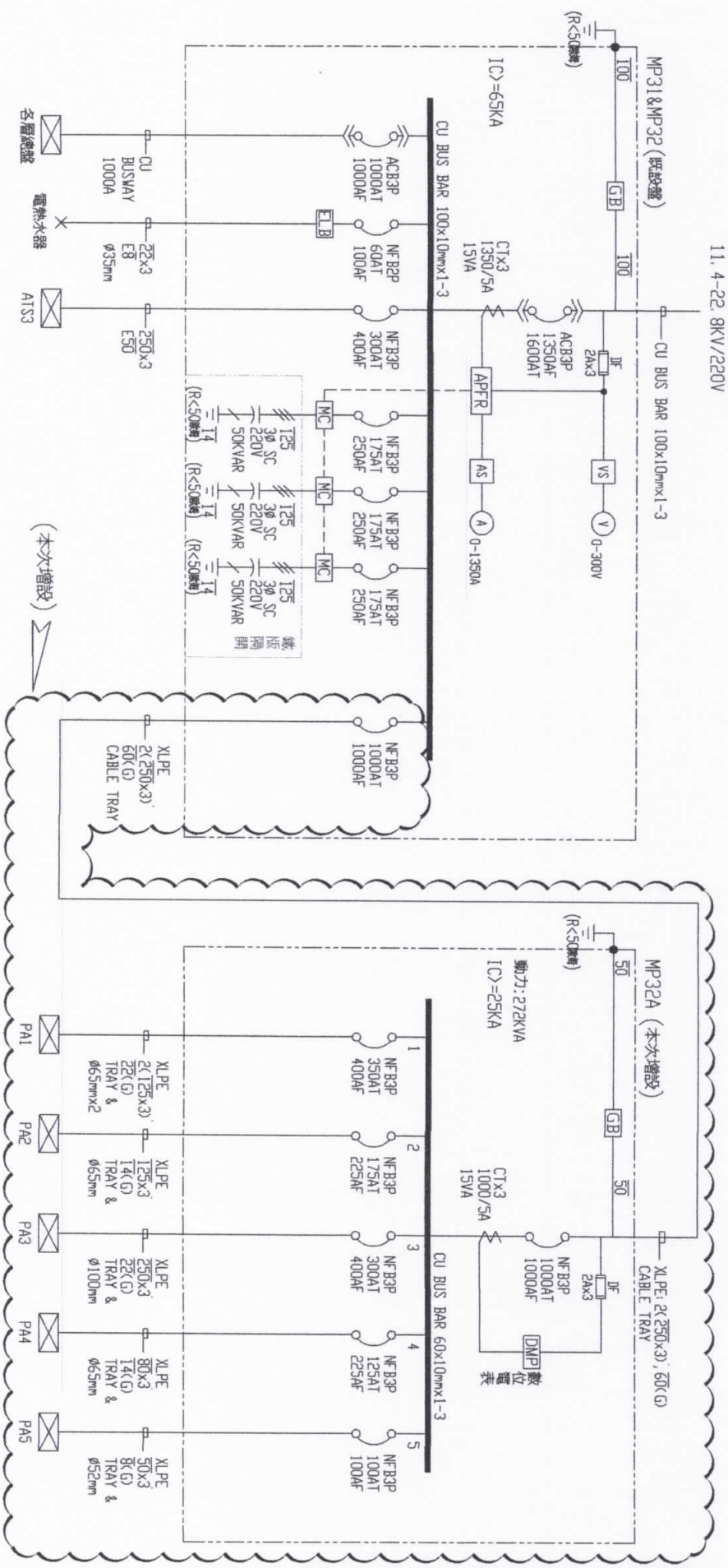
凱達電機工程師事務所
 TEL:(07)557-1755 FAX:(07)557-2055
 高雄市中區左營區瑞成街106號

設計	何政達	校核	何政達	工程名稱	工具機教學設備配電工程
繪圖	何政達	核准	何政達		

圖名 / 單線圖(1)

日期	110.02.03	張數	2	圖號	E-2
----	-----------	----	---	----	-----

FROM TR#32 3Ø 500KVA
11.4-22 8KV/220V



凱達電機技師事務所
TEL:(07)557-1755 FAX:(07)557-2055
高雄市中區左營區廣益路106號

設計	何政達	校核	何政達
何政達	何政達	何政達	何政達

工程名稱 / 工具機教學設備配電工程

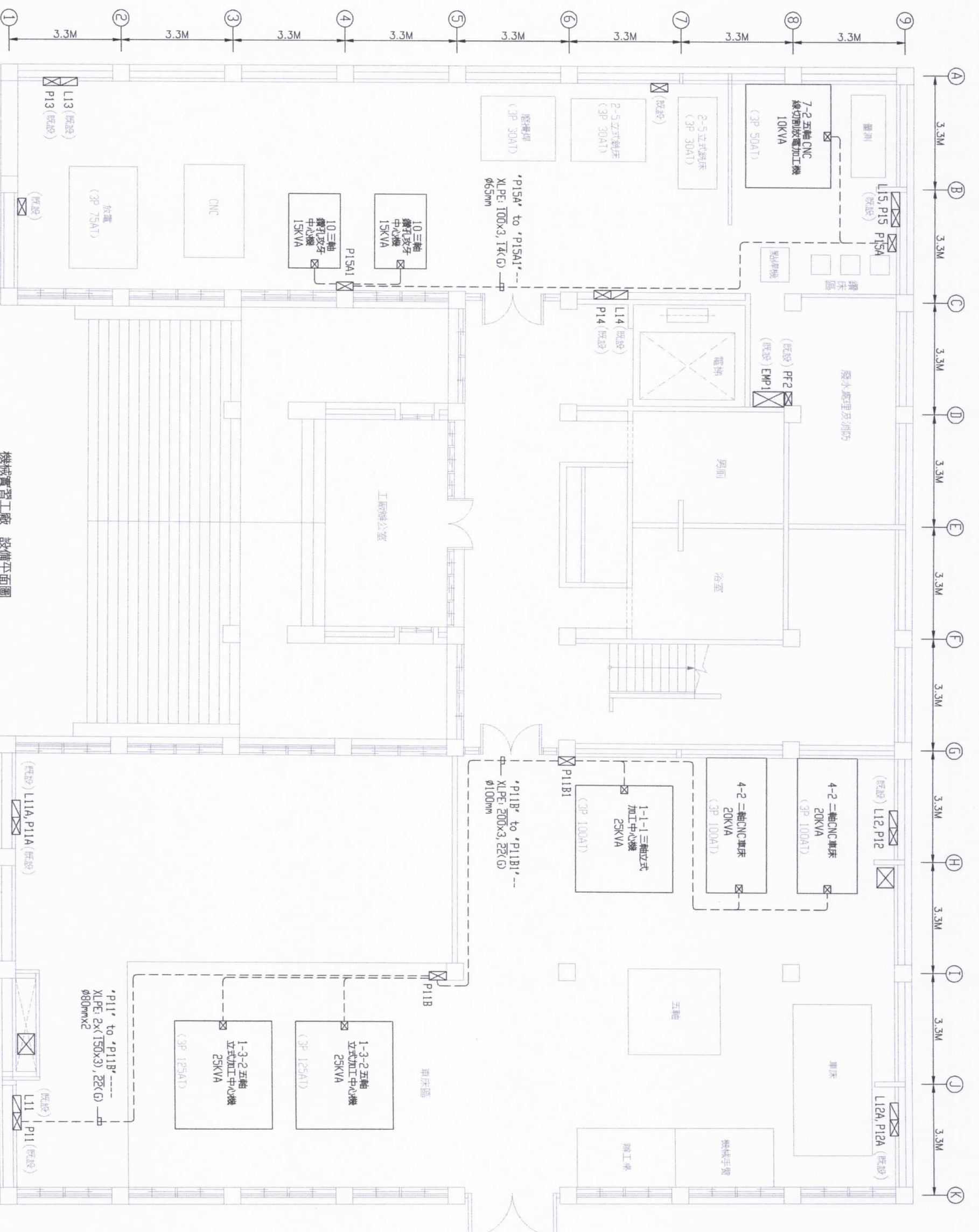
圖名 / 單線圖(2)

日期 / 110.02.03

張數 / 3

圖號 / E-3





[EN1028]

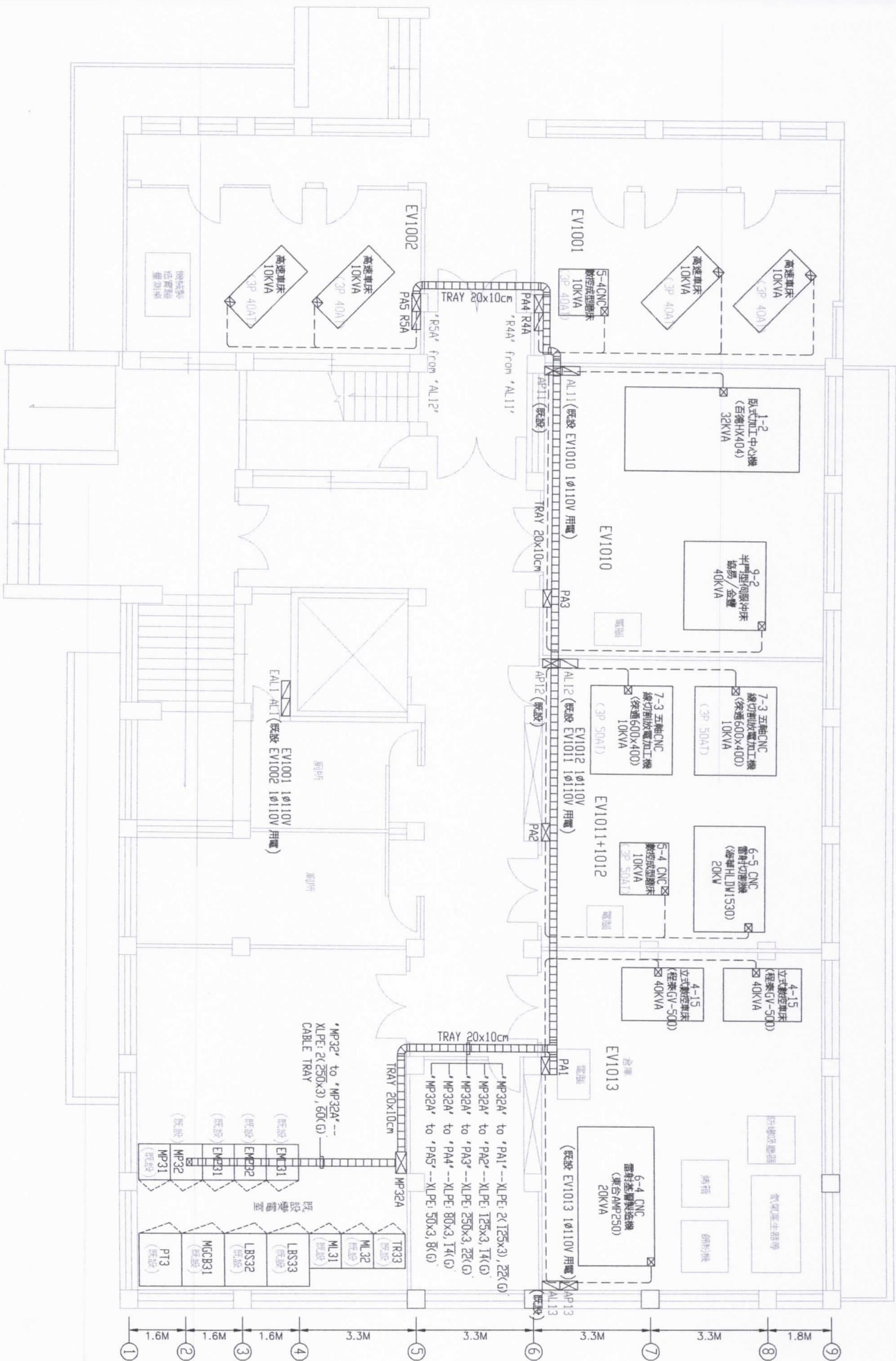
機械實習工廠 設備平面圖
SCALE: A3=1/120

[EN1027]

From	設備名稱	容量	線徑	管徑
P11B	1-3-2五軸立式加工中心機	25KVA	XLPE: 38x3, 14(G)	φ42mm 防水金屬波管
P11B1	1-1-1三軸立式加工中心機	25KVA	XLPE: 38x3, 8(G)	φ42mm 防水金屬波管
P15A	4-2二軸CNC車床	20KVA	XLPE: 30x3, 8(G)	φ42mm 防水金屬波管
P15A1	10三軸鑽孔攻牙中心機	15KVA	XLPE: 22x3, 8(G)	φ36mm 防水金屬波管

*備註: 圖面上標示各工具機之電源出線位置, 配合機具設備商接線電源。
*備註: 圖面上配電盤為標示“既設”字樣者, 均為“本次增設”。





From	名稱	容量	線徑	管徑
PA1	4-15 立式數控車床	40KVA	XLPE: 80x3, 14(G)	φ54mm 防水金屬線管
PA1	6-4 CNC 雷射切割機	20KVA	XLPE: 30x3, 8(G)	φ42mm 防水金屬線管
PA2	7-3 五軸 CNC 線切割機	10KVA	XLPE: 14x3, 5.5(G)	φ28mm 防水金屬線管
PA2	5-4 CNC 雷射切割機	10KVA	XLPE: 14x3, 5.5(G)	φ28mm 防水金屬線管
PA2	6-5 CNC 雷射切割機	20KW	XLPE: 30x3, 14(G)	φ42mm 防水金屬線管
PA3	9-2 半自動刨床	40KVA	XLPE: 80x3, 14(G)	φ54mm 防水金屬線管
PA3	1-2 臥式加工中心機	32KVA	XLPE: 60x3, 14(G)	φ54mm 防水金屬線管
PA4	高速車床	10KVA	XLPE: 14x3, 5.5(G)	φ28mm 防水金屬線管
PA4	5-4 CNC 數控成型機	10KVA	XLPE: 14x3, 5.5(G)	φ28mm 防水金屬線管
PA5	高速車床	10KVA	XLPE: 14x3, 5.5(G)	φ28mm 防水金屬線管

*備註: 圖面上標示各工具機之電源出線位置, 承包商應依實際位置, 配合機具設備商接電。

盤名	到	教室編號	線徑	管徑
From	to			
AL11	R4A	EV1001	XLPE: 8x4, 5.5(G)	TRAY & φ28mm
AL12	R5A	EV1002	XLPE: 8x4, 5.5(G)	TRAY & φ28mm

環工大樓A棟一層 設備平面圖
SCALE: A3=1/120

凱達電機技師事務所
TEL: (07) 557-1755 FAX: (07) 557-2055
高雄市中區新街106號

設計: 何政達
繪圖: 何政達
校核: 何政達
校進: 何政達

工程名稱: 工具機教學設備配電工程

圖名: 環工大樓A棟一層 設備平面圖

日期: 110.02.03

張數: 5

圖號: E-5

